

# RAPPORT D'INSPECTION

Pour le compte de :

Mr Mme XXX



## LOCAMEX

Date de rédaction: 29/08/2018

---

# SOMMAIRE

SOMMAIRE .....	1
CONTEXTE.....	2
MISE EN PRESSION DES CANALISATIONS .....	3
CONSTATATIONS VISUELLES.....	3
BILAN .....	6

# CONTEXTE

**Date de l'inspection :** 29/08/2018

**Adresse de l'inspection :** 38660 Le Touvet

**Description de l'intervention :**

Mise en pression des canalisations :

Skimmer/Bonde de fond/Refoulement.

Inspection en plongée avec Fluorescéine

Localisation des fuites

Rapport

**Composition du bassin :**

1 Skimmer/1 Bonde de Fond/ 1 Refoulement

**Ce rapport comprend les données suivantes :**

- ✓ *Les informations générales*
- ✓ *Plusieurs vues intégrées*
- ✓ *Un bilan général de l'inspection.*

# MISE EN PRESSION DES CANALISATIONS

Mise en pression des Canalisations :

- 1 circuit Skimmer : Non Conforme
- 1 circuit bonde de fond : Non Conforme
- 1 refoulement : Non Conforme

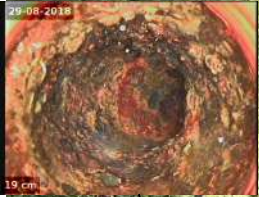
## CONSTATATIONS VISUELLES

Le bassin est entouré de galet et de béton. Plusieurs margelles sont cassées.

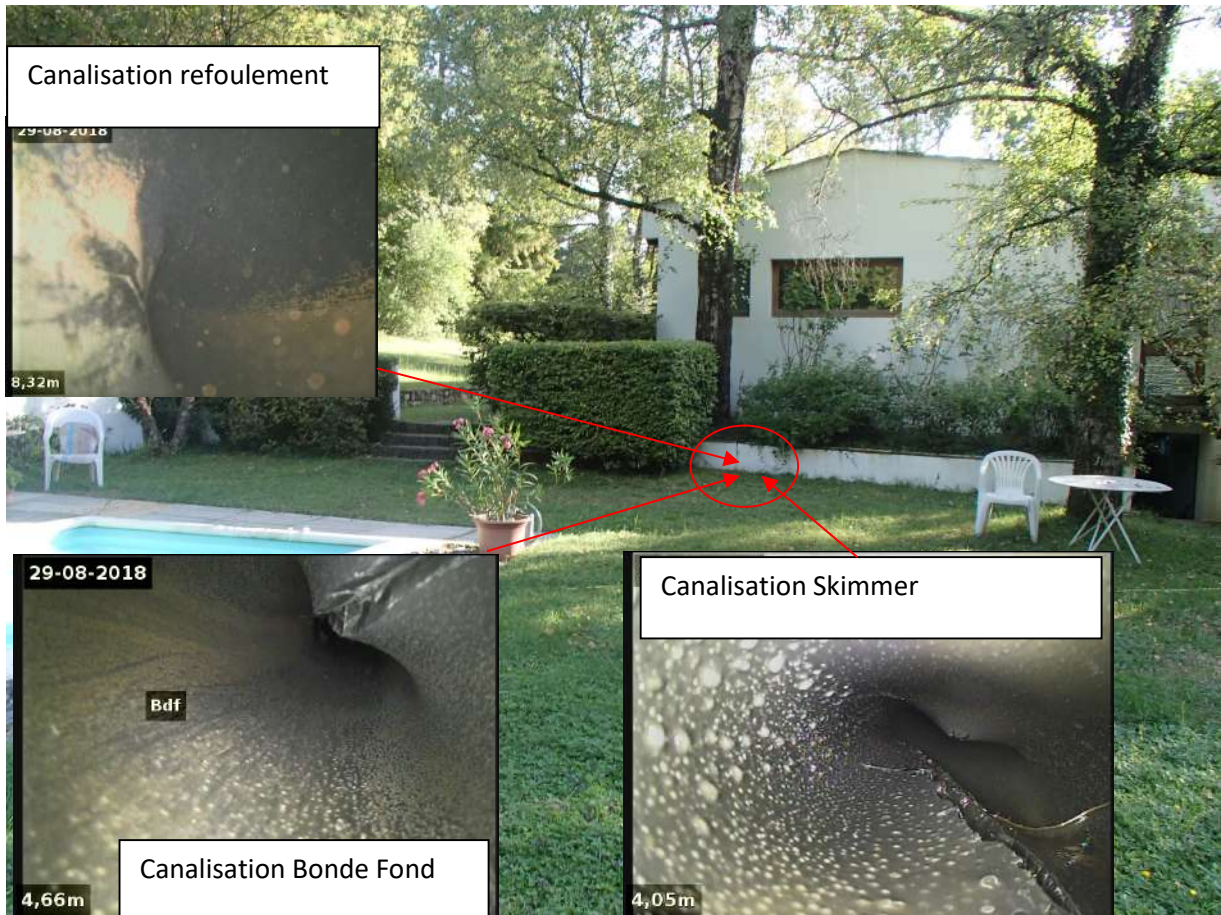




Canalisation de refoulement rongée par le chlore et cassée en sortie de paroi.







Les trois canalisations sont écrasées ou cassées au niveau de la fissure sous le muret avec des passages de racines.

Lieu de l'écrasement et des cassures pour les 3 canalisations à 35cm de profondeur :



Local Technique :



Le filtre et la pompe sont récents mais la centrale de commande est Hors Service.

Le test du PVC armé par electro-induction a prouvé que le revêtement est étanche.

Les brides de fixations de toutes les pièces à sceller ont été resserrées.

## BILAN

3 fuites ont été constatées :

Refoulement : Une fuite sur la sortie de paroi et un écrasement au niveau du muret.

Skimmer : Une fuite sur la canalisation au niveau du muret.

Bonde de Fond : Une fuite sur la canalisation au niveau du muret.

## Conclusion :

### Refoulement :

Il faut prévoir la réparation de la canalisation en sortie de paroi avec un remplacement sur au moins 1m pour éliminer la partie rongée.

Il faut dégager la canalisation qui commence à être écrasée au niveau du muret.

### Skimmer :

Il faut prévoir le remplacement de la canalisation sous skimmer sur au moins 1.5m pour éliminer la partie rongée.

Il faut prévoir le remplacement de la partie cassée par les racines au niveau du muret sur au moins 1m.

### Bonde de fond :

Il faut prévoir le remplacement de la canalisation sur la partie cassée au niveau du muret sur au moins 50cm.

### Local Technique :

Il faut remplacer l'armoire de commande qui ne fonctionne plus.